



Edukacja Przyszłości Jaworzno

Jaworzno wspiera rodziny:

Badanie predyspozycji i uzdolnień dzieci i młodzieży w Jaworznie

Projekt zainicjowany przez Prezydenta Miasta Jaworzna, realizowany przez Gminny Zespół Projektowy przy współpracy i zaangażowaniu lokalnego środowiska oświatowego.



JAWORZNO WSPIERA RODZINY:

Badanie predyspozycji i uzdolnień dzieci i młodzieży w Jaworznie



“Pragniemy, aby dzieci w Jaworznie wybijały się ponad przeciętność i odnosiły sukcesy w życiu.

Chcemy, aby odnalazły swoje pasje i rozwijały wrodzone zdolności”

— zespół projektowy

01

Wartość współpracy

Struktura i statystyki ogólne projektu

02

Czas współpracy

Partnerstwo w projekcie

03

Żłobek

Dziennik obserwacji dziecka

04

Przedszkole

Arkusze obserwacji dziecka

05

Szkoła

Plaforma indywidualni.pl

06

Plan podróży

Prognozy i rekomendacje

01

Wartość współpracy

Struktura i statystyki ogólne projektu



HARMONIJNY
ROZWÓJ

ŻŁOBEK

DZIENNIK
OBSERWACJI



WYRÓWNYWANIE
SZANS

PRZEDSZKOLE

ARKUSZE OCENY
I OBSERWACJI

ODKRYWANIE
TALENTÓW

SZKOŁY PODSTAWOWE

BADANIE
PREDYSPOZYCJI



EFEKTYWNA
NAUKA

SZKOŁY PONADPODSTAWOWE

PLANOWANIE
KARIERY

KOMPETENCJE XXI WIEKU

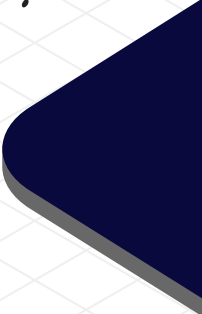
MOCNE STRONY



EFEKTY

współpracy dyrektorów, nauczycieli, specjalistów oraz rodziców:

- **ciągłość procesu obserwacji i diagnozy** dzieci i młodzieży **na każdym etapie edukacyjnym**: żłobek, przedszkole, szkoła podstawowa i ponadpodstawowa
- **identyfikacja mocnych stron i potrzeb jaworznickiego dziecka**, wskazanej grupy, klasy, przedszkola/szkoły oraz raport dla gminy
- **standardy i jednolite narzędzia obserwacji i diagnozy** dzieci i młodzieży - wsparcie dla wszystkich gminnych jednostek oświatowych
- **zaopiekowanie wszystkich odbiorców projektu** w procesie wdrożenia - szkolenia, warsztaty, spotkania edukacyjne, lekcje wprowadzające i pogłębiające
- **zasoby techniczne** w projekcie - laptopy dla wszystkich gminnych przedszkoli i żłobka
- **własny system gromadzenia i agregowania zanonimizowanych danych zbiorczych** dla dalszej analizy na poziomie jednostek oraz całej gminy
- **jednolite harmonogramy realizacji projektu, koordynatorzy i zespoły projektowe** we wszystkich gminnych jednostkach oświatowych
- Jaworzno gminą realizującą **systemowo badanie predyspozycji i uzdolnień z wykorzystaniem narzędzi informatycznych**



LICZBY I WARTOŚCI



ŻŁOBEK 100%

w projekcie

- żłobek miejski wraz z filią
- 106 dzieci - podopiecznych żłobka
- 100% opiekunek dzieci
- ogół rodziców dzieci 5-36 m-cy
- 100% = 59 rodziców dzieci

opuszczających żłobek otrzymało
wydruk karty zbiorczej osiągnięć
dziecka



PRZEDSZKOLE 100%

w projekcie

- 25 przedszkoli i oddziałów przedszkolnych
- 2.688 przedszkolaków
- 240 nauczycieli wychowania przedszkolnego i specjalistów
- ogół rodziców dzieci 3-7 lat
- 3 placówki niepubliczne
- 100% dzieci objętych AGSz
- 89,1% dzieci objętych AWOL
- 92,4% dzieci objętych AOD3-4
- 663 = 94,3% rodziców 6-latków

przekazało AGSz do SP



SZKOŁA 100%

w projekcie

- 29 szkół podstawowych i ponadpodstawowych
- 9.648 uczniów SP i SPP
- 862 nauczycieli SP
- 388 nauczycieli SPP
- ogół rodziców uczniów
- 85,7% uczniów wypełniło testy diagnostyczne
- 47 szkoleń i 15 warsztatów dla nauczycieli
- 26 spotkań edukacyjnych dla rodziców



02

Czas współpracy

Partnerstwo w projekcie





Wspólne, stacjonarne warsztaty nauczycieli wychowania przedszkolnego jaworznickich przedszkoli oraz nauczycieli nauczania wczesnoszkolnego jaworznickich szkół w UM



Czas osobistego spotkania, zrozumienia charakteru pracy i zadań wychowawcy na różnych etapach edukacyjnych zbudował dobrą atmosferę do wypracowania wspólnych celów i oczekiwań wobec informacji o dziecku rozpoczynającym nowy etap edukacji.





Warsztaty dyrektorów
przedszkoli i szkół:
Moja szkoła / przedszkole w programie
Edukacja Przyszłości Jaworzno



NASZE MIASTO

REALIZUJE INNOWACYJNY PROGRAM

#EdukacjaPrzyszłości
JAWORZNO

CELEM PROGRAMU JEST WSPIERANIE
INDYWIDUALNEGO ROZWOJU DZIECI I MŁODZIEŻY,
ICH PASJI I ZAINTERESOWAŃ

INIACJATOREM PROGRAMU JEST PRYZYDENT MIASTA JAWORZNO

WIĘCEJ INFORMACJI:
WWW.EP.JAWORZNO.EDU.PL





Sesja nadzwyczajna Młodzieżowej Rady Miasta Jaworzna i dyskusja, w której przedstawiciele jaworzniackiej młodzieży dostrzegają przeszkody ograniczające dziś proces indywidualizacji nauczania, widzą edukację przyszłości jako szansę na rozwój kompetencji, oczekują nowoczesnych metod i praktycznych form uczenia dostosowanych do predyspozycji uczniów, wyrażają potrzebę wpływu na organizację procesów edukacyjnych, mają nadzieję na budowanie dobrych, wzajemnych relacji i tych na linii uczeń-nauczyciel.



03

Żłobek

Dziennik obserwacji dziecka



Dziennik Obserwacji Dziecka



Narzędzie obejmuje **3 arkusze obserwacji**

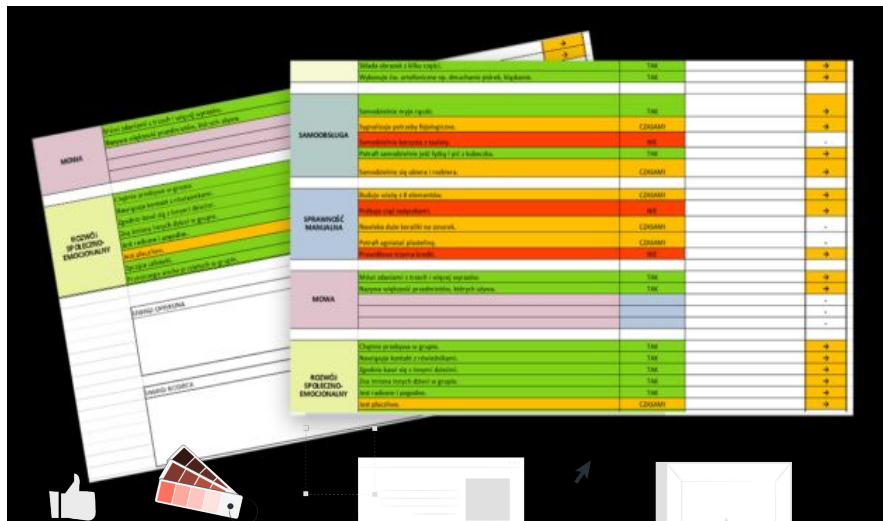
dla następujących przedziałów wiekowych:

- od 5 do 12 miesiąca życia
- od 13 do 24 miesiąca życia
- od 25 do 36 miesiąca życia

Narzędzie skonsultowane ze specjalistami Poradni Psychologiczno – Pedagogicznej w Jaworznie.

106 dzieci - podopiecznych żłobka objętych obserwacją.

100% rodziców dzieci opuszczających żłobek otrzymało wydruk karty zbiorczej - kalendarium osiągnięć dziecka.



Dziennik Obserwacji Dziecka

Arkusze umożliwiające obserwację kolejnych etapów rozwoju oraz, na wczesnym etapie, identyfikację indywidualnych sukcesów dziecka. wychwycenie sukcesów dziecka. Narzędzie dla 3 grup wiekowych.

	14 mni.	14 mni.	15 mni.	16 mni.	17 mni.	18 mni.	19 mni.	20 mni.	21 mni.	22 mni.	23 mni.	24 mni.
RODZIMY FIZYCZNY	Sprownie chodzi / biega	TAK	TAK	TAK	TAK	TAK	TAK	TAK	TAK	TAK	TAK	TAK
	Wchodzi na nogi	**	**	**	**	**	**	**	**	**	**	**
	Biega z piłką na pasach bez dotknięcia	TAK	TAK	TAK	TAK	TAK	TAK	TAK	TAK	TAK	TAK	TAK
	Biega z piłką na pasach bez dotknięcia	TAK	TAK	TAK	TAK	TAK	TAK	TAK	TAK	TAK	TAK	TAK
RODZIMY UMYSŁOWY	Wskazuje 3 elementy w ulubionej zabawce	**	**	**	**	**	**	**	**	**	**	**
	Wskazuje kółko do podjęcia uwagi / kółka	**	**	**	**	**	**	**	**	**	**	**
	Dotyka identyfikację obrazki	**	**	**	**	**	**	**	**	**	**	**
	Dotyczy do siebie proste elementy	**	**	**	**	**	**	**	**	**	**	**
SAMODZIŁALNA	Wskazuje 3 elementy w ulubionej zabawce	**	**	**	**	**	**	**	**	**	**	**
	Wskazuje kółko do podjęcia uwagi / kółka	**	**	**	**	**	**	**	**	**	**	**
	Dotyka identyfikację obrazki	**	**	**	**	**	**	**	**	**	**	**
	Dotyczy do siebie proste elementy	**	**	**	**	**	**	**	**	**	**	**
SPRAWNOŚĆ MANIPULACJA	Wskazuje 3 elementy w ulubionej zabawce	**	**	**	**	**	**	**	**	**	**	**
	Wskazuje kółko do podjęcia uwagi / kółka	**	**	**	**	**	**	**	**	**	**	**
	Dotyka identyfikację obrazki	**	**	**	**	**	**	**	**	**	**	**
	Dotyczy do siebie proste elementy	**	**	**	**	**	**	**	**	**	**	**
MOWA	Wskazuje 3 elementy w ulubionej zabawce	**	**	**	**	**	**	**	**	**	**	**
	Wskazuje kółko do podjęcia uwagi / kółka	**	**	**	**	**	**	**	**	**	**	**
	Dotyka identyfikację obrazki	**	**	**	**	**	**	**	**	**	**	**
	Dotyczy do siebie proste elementy	**	**	**	**	**	**	**	**	**	**	**

INFORMACJA DLA RODZICA. KIEDY DZIECKO OSIĄGNĘŁO SUKCES W DANEJ UMIEJĘTNOŚCI?

D	U	C	F	U
Imię i nazwisko dziecka: ...				
Data rozpoczęcia obserwacji: 17.02.2022				
Data zakończenia obserwacji: 18.07.2022				
Wiek dziecka w chwili rozpoczęcia obserwacji: 1;11,12 mni.				
KARTA OBSERWACJI ROZWOJU DZIECKA (1;1 - 24 miesiące życia)				
Kategoria	Obserwowana cecha	Wiek obserwacji	Wzrost	Proces
RODZIMY FIZYCZNY	Sprownie chodzi / biega	TAK	→	
	Wchodzi na nogi	TAK	→	
	Biega z piłką	TAK	→	
	Biega z piłką na pasach bez dotknięcia	TAK	→	
RODZIMY UMYSŁOWY	Wskazuje 3 elementy w ulubionej zabawce	TAK	→	
	Wskazuje kółko do podjęcia uwagi / kółka	CZASAMI	→	
	Dotyka identyfikację obrazki	CZASAMI	→	
	Dotyczy do siebie proste elementy	CZASAMI	→	
SAMODZIŁALNA	Wskazuje 3 elementy w ulubionej zabawce	TAK	→	
	Wskazuje kółko do podjęcia uwagi / kółka	TAK	→	
	Dotyka identyfikację obrazki	TAK	→	
	Dotyczy do siebie proste elementy	TAK	→	
SPRAWNOŚĆ MANIPULACJA	Wskazuje 3 elementy w ulubionej zabawce	TAK	→	
	Wskazuje kółko do podjęcia uwagi / kółka	CZASAMI	→	
	Dotyka identyfikację obrazki	TAK	→	
	Dotyczy do siebie proste elementy	CZASAMI	→	

INFORMACJA DLA OPIEKUNA. CZY DZIECKO OSIĄGA SUKCES W DANEJ UMIEJĘTNOŚCI?



04

Przedszkole

Arkusze obserwacji dziecka



Urząd Miejski Jaworzno – projekt Techniczny mgr inż. Paweł Słaby Opracowanie: Zespół Wydziału Edukacji UM w Jaworznie			
dziecko:	Nr 4	data urodzenia	plc
		data wypełnienia formularza	K
		wiek (na dzień wypełnienia):	
SUGEROWANA KONSULTACJA ZE SPECJALISTĄ; LOGOPEDĄ; AUDIOLOGIEM; NEUROLOGIEM;			
Kategoria	3 latka		
	Umiejętność	stan opanowania	uwagi
Rozumienie mowy	Reaguje na swoje imię w ciszy.	TAK	
	Reaguje na swoje imię w szumie.	NIE	
	Rozumie kierowane do niego polecenia i komunikaty.	TAK	
	Wykonuje polecenia złożone.	WYMAGA KONTROLI	
Observacja w grupie	Ma wargi domknięte i oddycha przez nos.	TAK	
	Samodzielnie spożywa posiłek.	TAK	
	Spożywa pokarmy w tempie porównywalnym do swoich rówieśników.	TAK	
	Je pokarmy o zróżnicowanej konsystencji.	TAK	
	Brak odruchu wymiotnego w czasie spożywania pokarmu i mycia zębów.	TAK	
	Jest świadome brudnej buzi, rąk.	TAK	
	Brak trudności związanych z pobieraniem pokarmów.	TAK	
	Brak niedowrażdżenia na dźwięki.	TAK	
	Brak przesadnej reakcji na brudzenie się.	TAK	
	Brak zaburzeń saliwacyjnych (ślinienie).	TAK	
	Nie ma oporów przed myciem buzi, zębów.	TAK	
	Brak tendencji do wkładania przedmiotów do jamy ustnej.	TAK	
	W czasie snu wargi są domknięte, dziecko nie chrapie.	TAK	
	Sprawnie wykonuje proste ćwiczenia ruchowe (bieg, podskok).	TAK	
	Odmija przeszkody.	TAK	
	Reaguje na rzucaną do niego piłkę.	TAK	

Arkusz przesiewowy z elementami logopedii – dla nauczyciela wychowawcy. Arkusz umożliwiający wychwylenie na wczesnym etapie deficytów, w szczególności logopedycznych. Wskazuje także wychowawcy/rodzicom specjalistów do konsultacji w przypadku wystąpienia problemów określonego typu.

ARKUSZ OBSERWACJI 3 i 4 LATKA

- 1.163 dzieci objętych AOD3i4
- wskazania dla rodzica do specjalistycznej konsultacji medycznej dziecka
- zestawienie danych dla gminy za 2021 r.

SUGEROWANA KONSULTACJA ZE SPECJALISTĄ; LOGOPEDĄ; AUDIOLOGIEM; NEUROLOGIEM;



Arkusz przesiewowy z elementami logopedii – dla nauczyciela wychowawcy. Arkusz umożliwiający wychwycenie na wczesnym etapie deficytów, w szczególności logopedycznych. Wskazuje także wychowawcy/rodzicom specjalistów do konsultacji w przypadku wystąpienia problemów określonego typu.

	573	596	1237	95	95	125	57	51	16	340	125	365
	NAUCZ. WYCHOWA.	PSYCHOLOG	LOGOPEDA	OKULISTA	OPTOMETR. YSTA	LARYNGOLOG	LEKARZ REHABILITACJI MEDYCZNEJ	TERAPEUTA SI	STOMATOLOG	AUDIOLOG	ALERGOLOG	NEUROLOG
Jmiejotność		113	202	33	33	77	24	35	11	80	38	68
Reaguje na swoje imię w ciszy.			1							1		1
Reaguje na swoje imię w szumie.			13							13		13
Rozumie kierowane do niego polecenia i komunikaty.		10	10	10						10		10
Wykonuje polecenia złożone.		33	33	33						33		33
Ma wargi domknięte i oddycha przez nos.			26			26					26	
Samodzielnie spożywa posiłki.		19	19								19	
Spożywa pokarmy w tempie porównywalnym do innych dzieciaków.			17								17	
Ie pokarmy o zróżnicowanej konsystencji.			11					11	11			
Brak oddechu wymiowego w czasie spożywania pokarmu i innych zajęć.			1									1
Iest świadome brudnej buzi, rąk, okarmów.			10					10				
Brak reaktywności na dźwięki.			7					7				
Brak przepadnej reakcji na brudzenie się.			8					8				
Brak zaburzeń salawacyjnych (ślinienie).			3			3						
Dyktuje preferencje tekstu.		0	0	0					0			
Samodzielnie korzysta z toalety.		27	27									
Podąża próby samodzielnego ubierania się i rozubierania.		27										

ZAANGAŻOWANIE SPECJALISTÓW

LICZBA DZIECI ZE WSKAZANIEM DO KONSULTACJI U SPECJALISTY

ARKUSZ OBSERWACJI 3 i 4 LATKA

- 1.163 dzieci objętych AOD3i4
- wskazania dla rodzica do specjalistycznej diagnozy medycznej dziecka
- zestawienie danych dla gminy za 2021 r.



Arkusz przesiewowy dla dzieci 5, 6 i 7 letnich w kierunku określenia potrzeby pogłębionej oceny logopedycznej

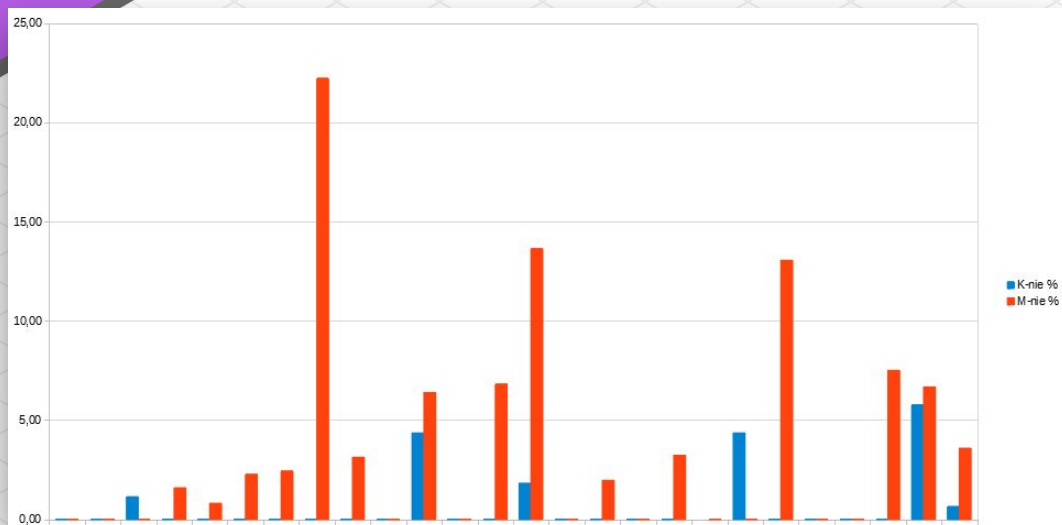
Urząd Miejski Jaworzno – projekt techniczny mgr inż. Paweł Słaby Opracowanie: Zespół logopedów miasta Jaworzna		dziecko:	3	plec	k
data pre-testu:		data urodzenia:	-		
		data wypełnienia formularza	4 05 2020		
		wiek (na dzień wypełnienia)			
Ocena WSTĘPNA PRE-TEST	Kategoria	6 latiek			PROGRES
		Umiejętność	stan ocenowania	wzrost	
ROZUMIENIE MOWY	Odpowiedzi udzielane są adekwatnie do zadanego pytania	TAK		-	
	Utrzymuje kontakt wzrokowy z badającym	TAK		-	
	Wskazuje wyrazy z dannej kategorii	TAK		-	
	Zachowuje kolejność wykonywania podanych czynności	TAK		-	
NADAWANIE MOWY	Natychmiast prezentowane obrázky	TAK		-	
	Opisuje właściwie kształt i kolor figurki	WYMAGA KONTROLI		-	
	Buduje i uogólnia wypowiedzi na podstawie obrázka lub w mowa spostrzeżeń	WYMAGA KONTROLI		-	
	Wypowiada się poprawnie pod względem gramatycznym i leksykalnym	TAK		-	
PERCEPCJA SŁUCHOWA	Koncentruje uwagę słuchową na komunikatach słownych	TAK		-	
	Zrozumiałe pytania – nie wymaga powtarzania pytań i poleceń	TAK		-	
	Wskazuje wyrazy w wypowiedziowym steraniu	TAK		-	
	Dokonuje syntazy słuchowej	TAK		-	
PERCEPCJA WOKALOWA	Dokonuje analizy słuchowej	TAK		-	
	Rozpoznaje obrázky z wróżkami, odległości	TAK		-	
	Zachowuje odpowiednią odległość od kartki w czasie prac pisłownych	TAK		-	
	Wskazuje sylaby, nie tylko obrotowo w wygłoszeniu	TAK		-	
NARZĄDY MOWY	Wskazuje demontuje	nie		-	
	Ponimanie głęki	TAK		-	
	Przebiega podciąganie sportywnego języka	TAK		-	
	Odzwierciedla demonstrowane ruchy artykulacyjne	TAK		-	
	Brak asymetrii twarzy w ruchu i w spoczynku	TAK		-	
	Brak asymetrii twarzy w odrobie i w spoczynku	TAK		-	
Brak zaburzeń czucia w obrębie aparatu artykulacyjnego	TAK		-		

ARKUSZ WSTĘPNEJ OCENY LOGOPEDYCZNEJ

- 1.273 dzieci objętych AWOL
- możliwość zestawienie danych dla placówek i gminy za 2021 r.



Dział I - Rozumienie Mowy - problemy w grupie 6 latków



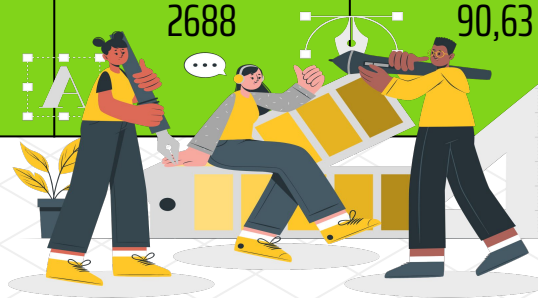
ARKUSZ WSTĘPNEJ OCENY LOGOPEDYCZNEJ

- 1.273 dzieci objętych AWOL
- możliwość zestawienie danych dla placówek i gminy za 2021 r.

Arkusz przesiewowy dla dzieci 5, 6 i 7 letnich w kierunku określenia potrzeby pogłębionej oceny logopedycznej

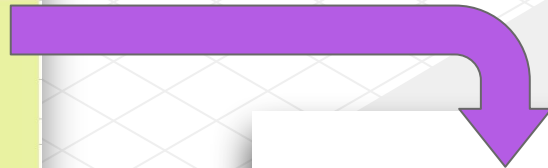


	Wiek	K	M	Suma		Ilość dzieci		%	
Arkusz Obserwacji Dziecka	3	234	283	517	1163	550	1259	94,00	92,37
	4	294	352	646		709		91,11	
Arkusz Oceny Logopedycz nej	5	293	297	590	1273	691	1429	85,38	89,08
	6	316	353	669		719		93,05	
	7	5	9	14		19		73,68	
	Suma	1142	1294	2436		2688		90,63	



Na poziomie arkusza kontrolowane są wszystkie elementy zgodne z podstawą programową bez możliwości ich przypadkowego pominięcia, dane archiwizowane są w postaci elektronicznej.

Poprawność Arkusza:			
KOMPLETNY			
Urząd Miejski Jaworzno – projekt mgr inż. Paweł Ślaby Opracowanie: Zespół nauczycieli przedszkoli miejskich w Jaworznie			
		Numer dziecka	Płeć (K/M)
I. Opanowanie wymagań określonych w podstawie programowej wychowania przedszkolnego w obszarze :		27	K
I. FIZYCZNY			
Fizyczny obszar rozwoju dziecka			
1. Mocne strony dziecka	Samodzielne w wykonywaniu czynności higienicznych i samoobsługowych.	wybierz	do formularza: Samodzielne w wykonywaniu czynności higienicznych i samoobsługowych. Uczestniczy w zabawach i zajęciach ruchowych. Inicjuje zabawy konstrukcyjne, manipulacyjne. Wycina nożyczkami po linii figury geometryczne. Prawidłowy nacisk narzędzia pisarskiego.
	Uczestniczy w zabawach i zajęciach ruchowych.	wybierz	
	Inicjuje zabawy konstrukcyjne, manipulacyjne.	wybierz	
	Ma w pełni ustaloną lateralizację (oko, ręka).		
	Lateralizacja prawostronna.		
	Lateralizacja lewostronna.		
	Lateralizacja skrzyżowana.		
	Wycina nożyczkami po linii figury geometryczne.	wybierz	
	Ma prawidłowo ukształtowany chwyt pisarski (trzyma narzędzie pisarskie na odpowiedniej wysokości między palcem wskazującym a kciukiem i opiera na palcu		



.....
.....
.....

INFORMACJA O GOTOWOŚCI DZIECKA DO PODJĘCIA NAUKI W SZKOLE PODSTAWOWEJ

Imię i nazwisko dziecka

Rok szkolny

Forma wychowania przedszkolnego

Informacja o stanie przygotowania dziecka do podjęcia nauki w szkole podstawowej

I. Opanowanie wymagań określonych w podstawie programowej wychowania przedszkolnego w obszarze :

1. Fizyczny obszar rozwoju dziecka:

1) mocne strony dziecka

Samodzielne w wykonywaniu czynności higienicznych i samoobsługowych. Uczestniczy w zabawach i zajęciach ruchowych. Inicjuje zabawy konstrukcyjne, manipulacyjne. Wycina nożyczkami po linii figury geometryczne. Prawidłowy nacisk narzędzia pisarskiego.

2) zauważone trudności

Nie dotyczy/ nie zauważono.

ARKUSZ GOTOWOŚCI SZKOLNEJ

Informacja o dziecku przekazana do szkoły podstawowej

- 728 dzieci sześciolletnich objętych AGSz
- możliwość zestawienia danych zbiorczych dla placówek i gminy za 2021 i 2022 r.

6. POTRZEBY ROZWOJOWE

Ma dużą wyobraźnię przestrzenną – tworzy ciekawe budowle.	310
Dodaje, odejmuje w pamięci, rozwiązuje proste zadania tekstowe.	297
Ma bardzo dobrą sprawność fizyczną.	286
Sprawnie liczy przedmioty z przekroczeniem progu dziesiętkowego.	261
Ma uzdolnienia plastyczne – dużo i chętnie rysuje, wykonuje prace różnymi technikami plastycznymi.	255
Dziecko cechuje duża wyobraźnia twórcza i fantazja.	251
Wykazuje szeroką znajomość świata przyrody.	127
Wykazuje uzdolnienia muzyczne.	117
Posiada uzdolnienia matematyczne.	116
Czyta płynnie, ze zrozumieniem dłuższe teksty.	112

ARKUSZ GOTOWOŚCI SZKOLNEJ

- 728 dzieci sześciolletnich objętych AGSz
- możliwość zestawienia danych zbiorczych dla placówek i gminy za 2021 i 2022 r.

Agregacja danych pobranych z wypełnionych arkuszy pozwala na raportowanie w zakresie dominujących cech dzieci oraz stworzenie obrazu statystycznego 6-latka dla danego rocznika w gminie.



Z powyższej analizy wynika, że statystyczny sześciolatek uczęszczający do przedszkola w roku szkolnym 2021/2022 w stopniu bardzo dobrym opanował wiedzę i umiejętności przewidziane w podstawie programowej w zakresie badanego obszaru. Dzięki dalszej systematycznej pracy wychowawczej i edukacyjnej będzie gotowy do kolejnego etapu edukacji przedszkolnej.

Dziecko chętnie uczestniczy w zabawach i zajęciach ruchowych, jest samodzielne i wykazuje dobrą umiejętność w zakresie samoobsługi i sprawności manualnej. Większość prawidłowo wycina po linii figury geometryczne, ma prawidłowo ukształtowany chwyt pisarski, prawidłowy nacisk narzędzia pisarskiego, chętnie wykonuje ćwiczenia literopodobne, wykazuje się sprawnością ciała i koordynacją.

Sześciolatek, który osiągnął dojrzałość emocjonalną, potrafi wyrażać swoje emocje w sposób adekwatny do sytuacji i w jasny sposób wyraża swoje potrzeby. Dziecko używa zwrotów grzecznościowych, potrafi przestrzegać ustalonych zasad w grupie, norm społecznych i nawiązuje prawidłowe relacje z rówieśnikami i dorosłymi.

Posiada umiejętności:

- teatralne;
- wokalne;
- taneczne;
- rytmiczne;
- plastyczne;
- konstrukcyjne.

Występują jednak obszary, w których widoczny jest poziom niski opanowania wiedzy i umiejętności przewidzianych w podstawie programowej (...)



05

Szkoła

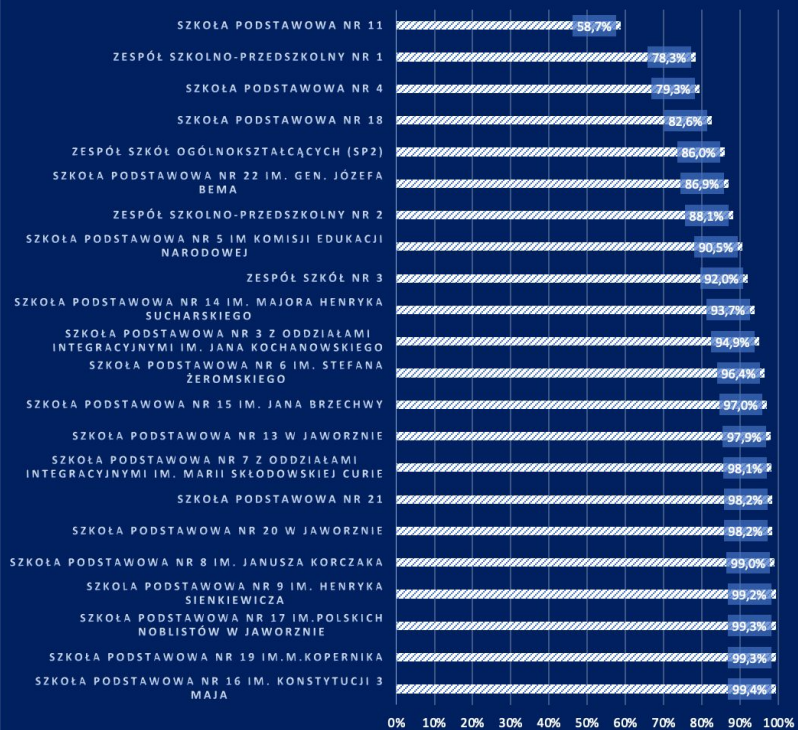
Platforma *indywidualni.pl*



STATYSTYKI

SZKOŁA PODSTAWOWA i PONADPODSTAWOWA

% WYPEŁNIONYCH TESTÓW W SP



% WYPEŁNIONYCH TESTÓW W SPP



ProWI

Inteligencje Wielorakie

SERWA

Dominacja zmysłowa

AFILIACJA

Praca - indywidualnie czy w grupie?

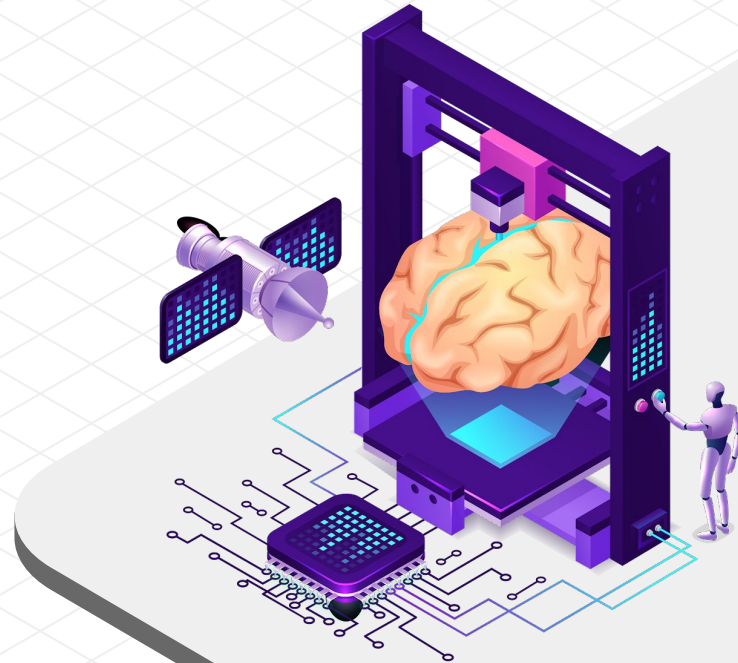
FuLP

Tendencje w zakresie przetwarzania informacji - logicznie czy obrazowo?



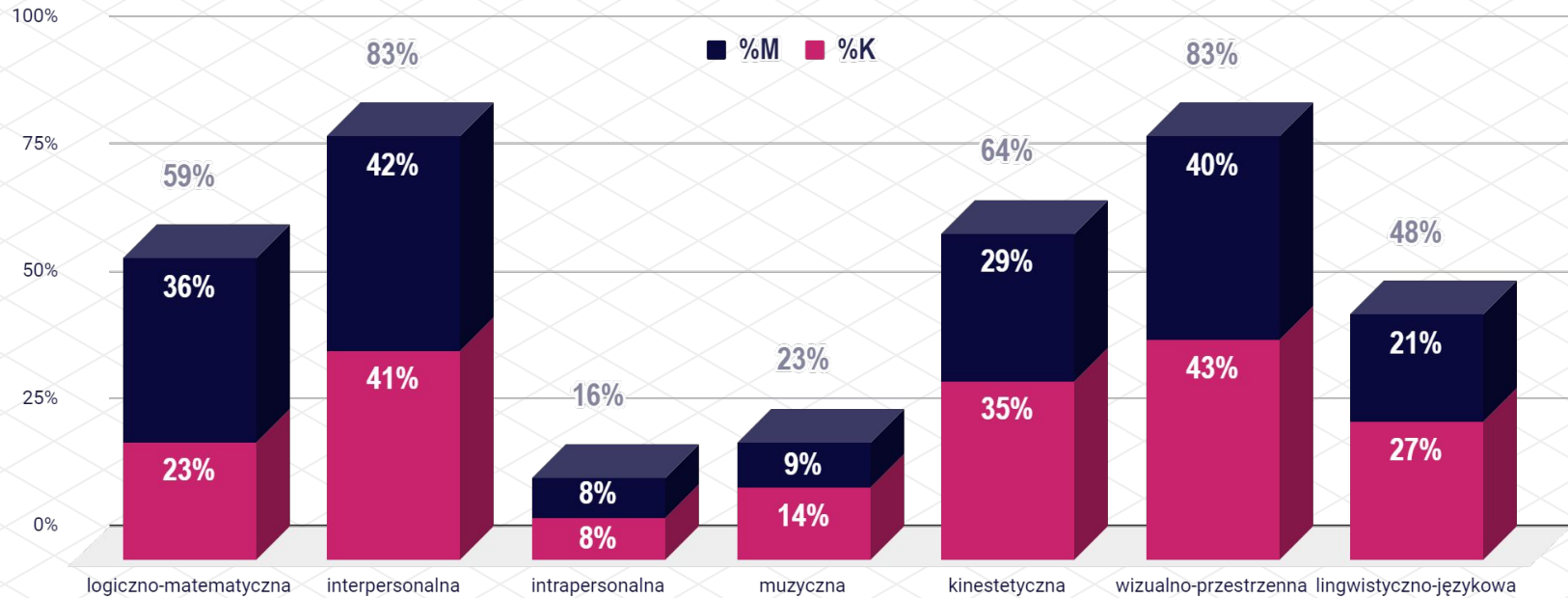
Test ProWI

Inteligencje Wielorakie



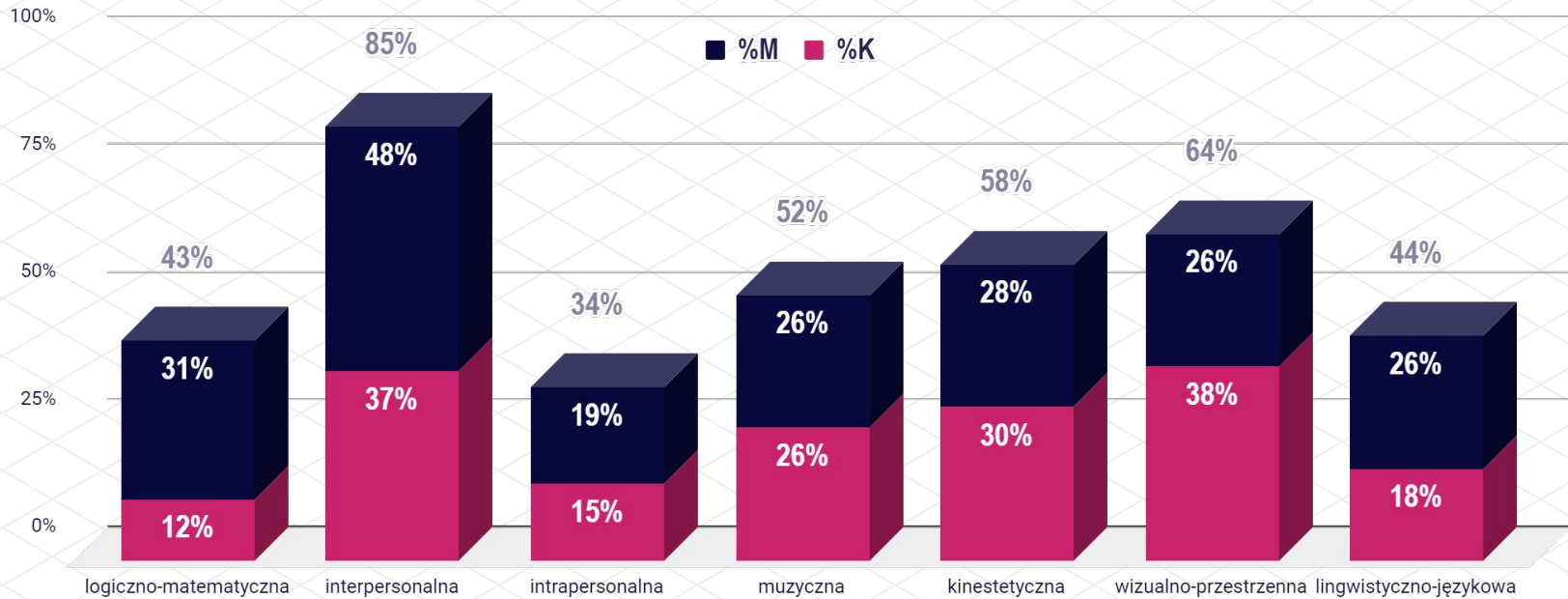
INTELIGENCJE WIELORAKIE

SZKOŁA PODSTAWOWA - KLASY 1-3



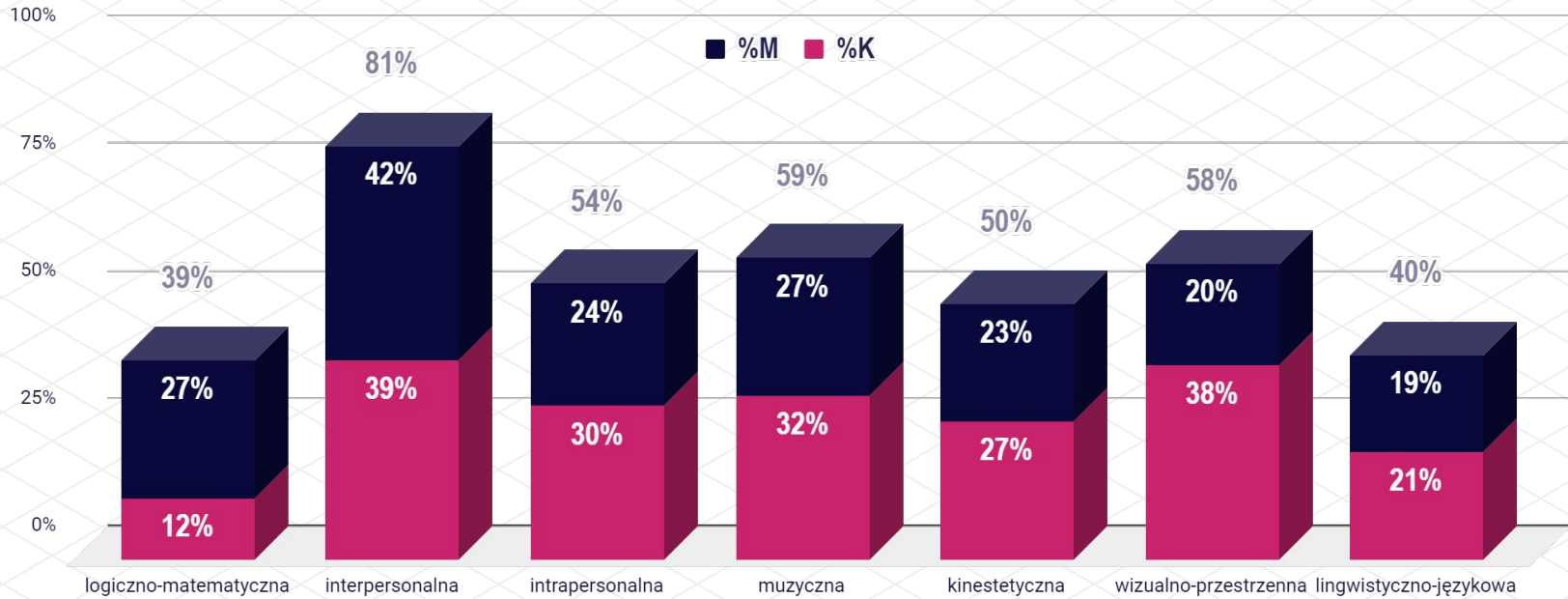
INTELIGENCJE WIELORAKIE

SZKOŁA PODSTAWOWA - KLASY 4-6



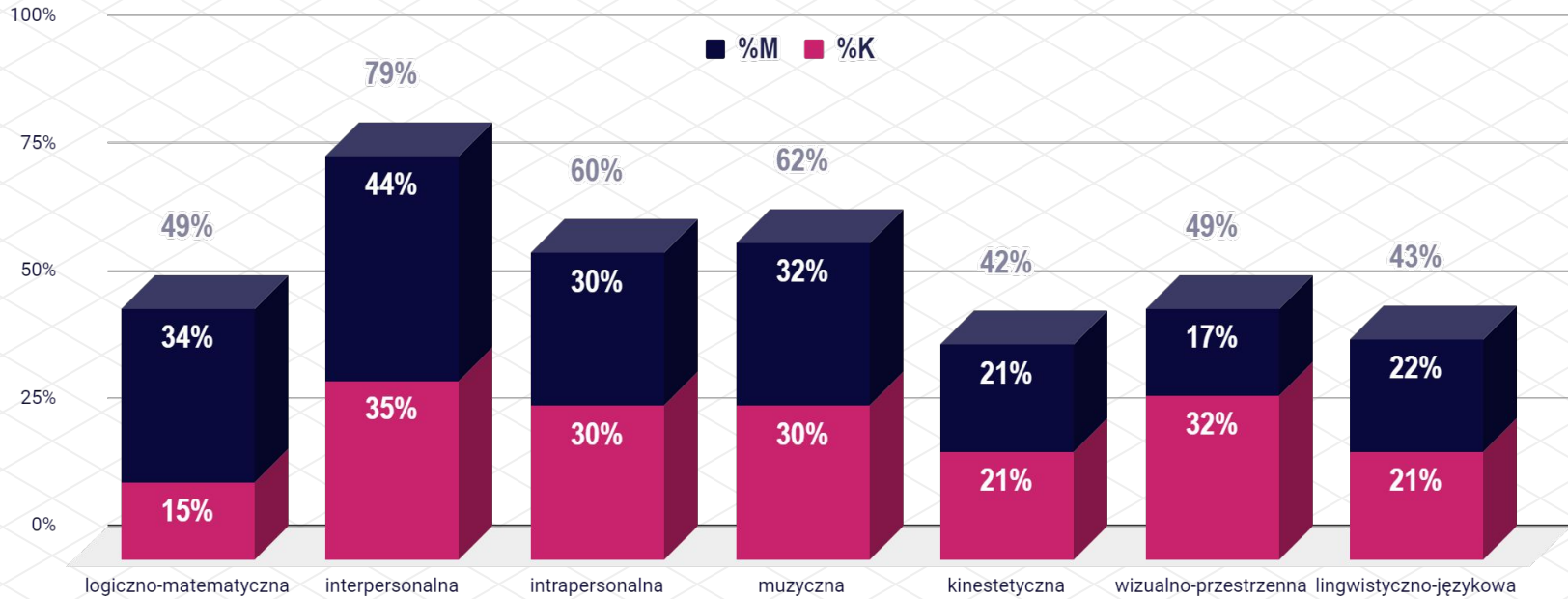
INTELIGENCJE WIELORAKIE

SZKOŁA PODSTAWOWA - KLASY 7-8



INTELIGENCJE WIELORAKIE

SZKOŁA PONADPODSTAWOWA



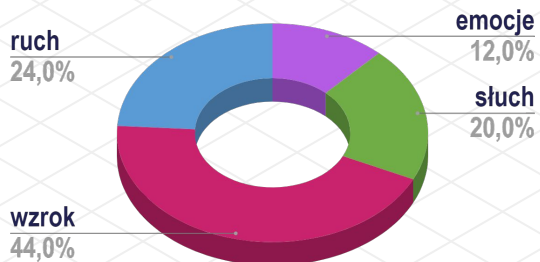
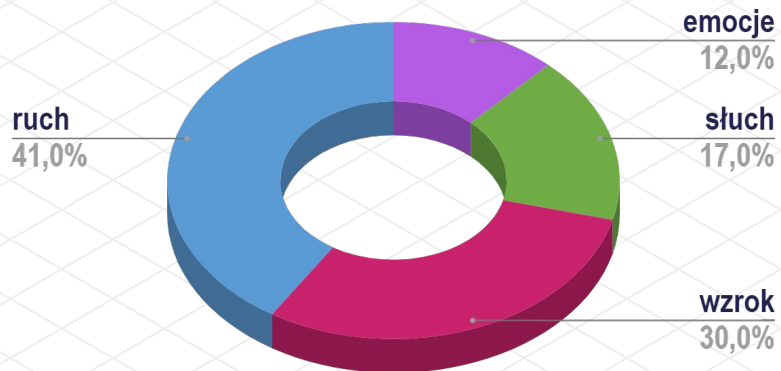
Test SERWA

Dominacje zmysłowe

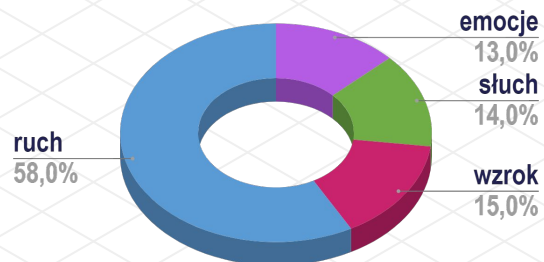


DOMINACJA ZMYŚŁOWA

SZKOŁA PODSTAWOWA - KLASY 1-3



KOBIETY

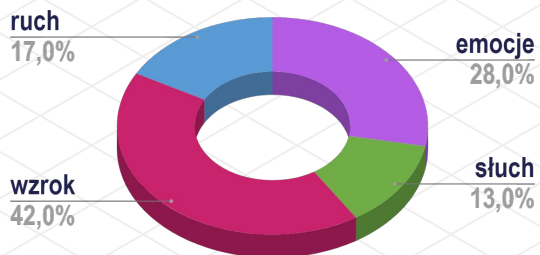
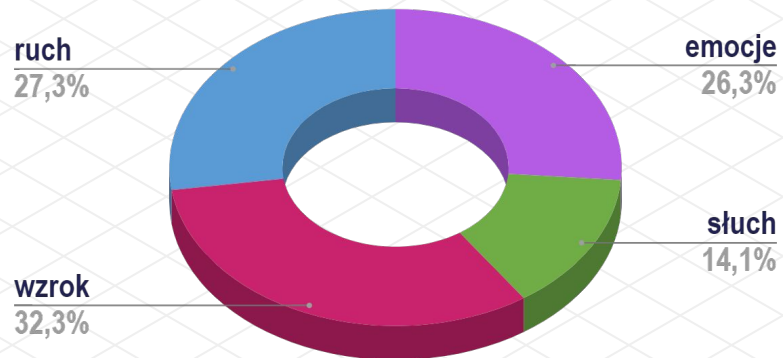


MĘŻCZYŹNI

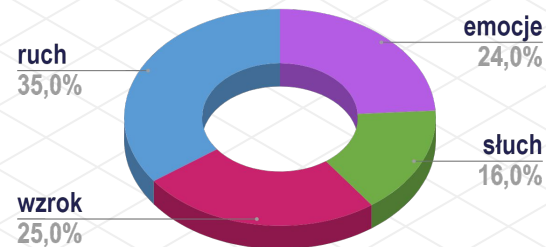


DOMINACJA ZMYŚŁOWA

SZKOŁA PODSTAWOWA - KLASY 4-6



KOBIETY

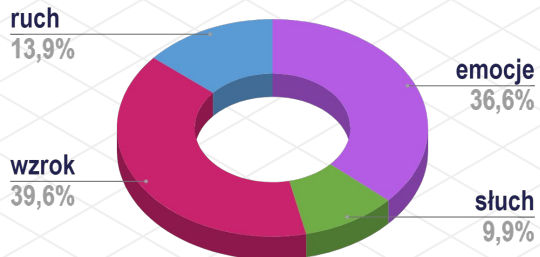
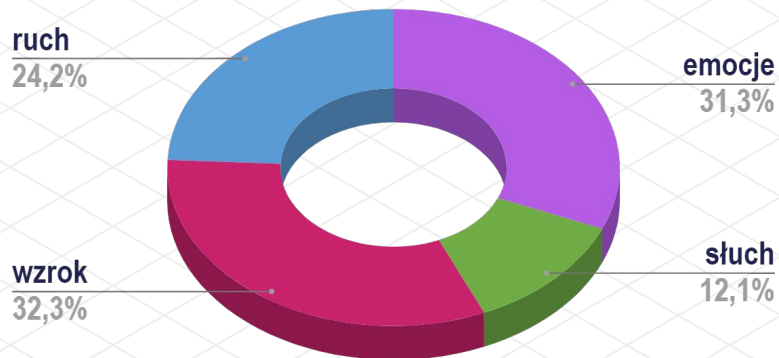


MĘŻCZYŹNI

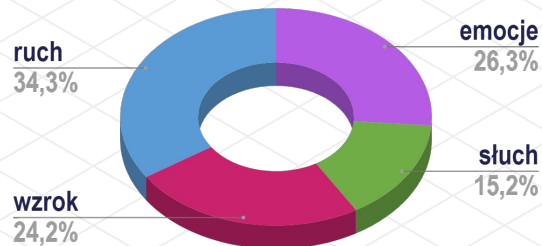


DOMINACJA ZMYŚŁOWA

SZKOŁA PODSTAWOWA - KLASY 7-8



KOBIETY

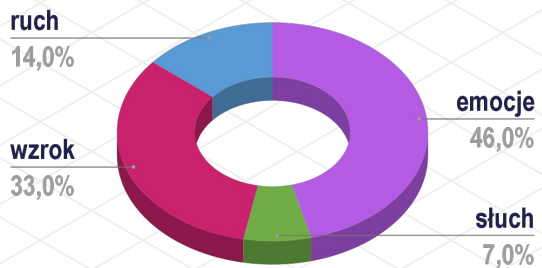
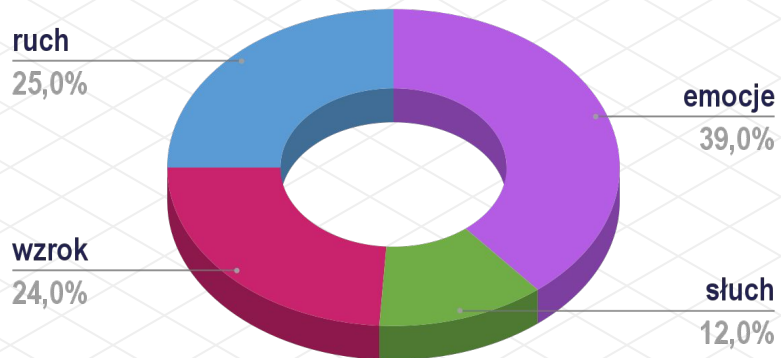


MĘŻCZYŹNI

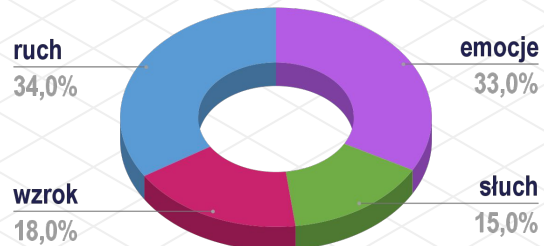


DOMINACJA ZMYŚŁOWA

SZKOŁA PONADPODSTAWOWA



KOBIETY

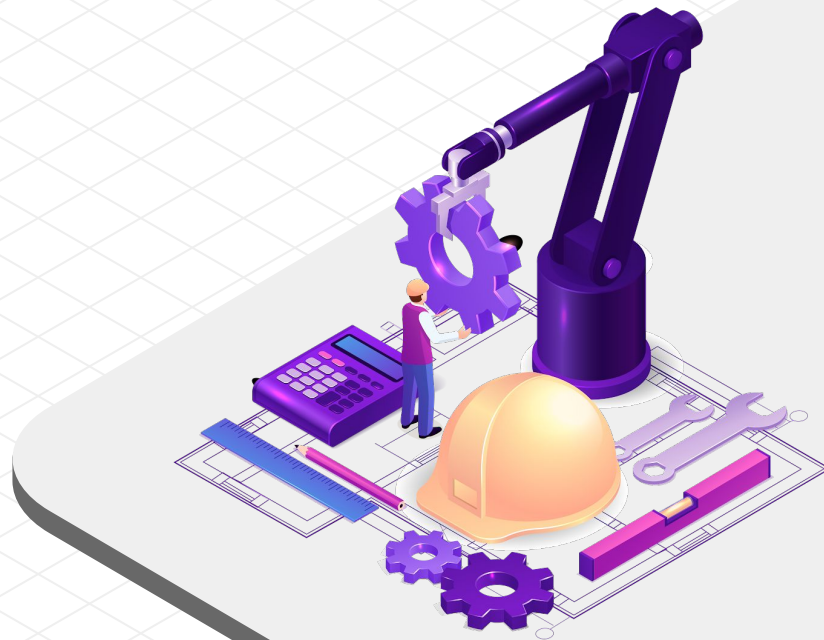


MĘŻCZYŹNI



Test AFILIACJA

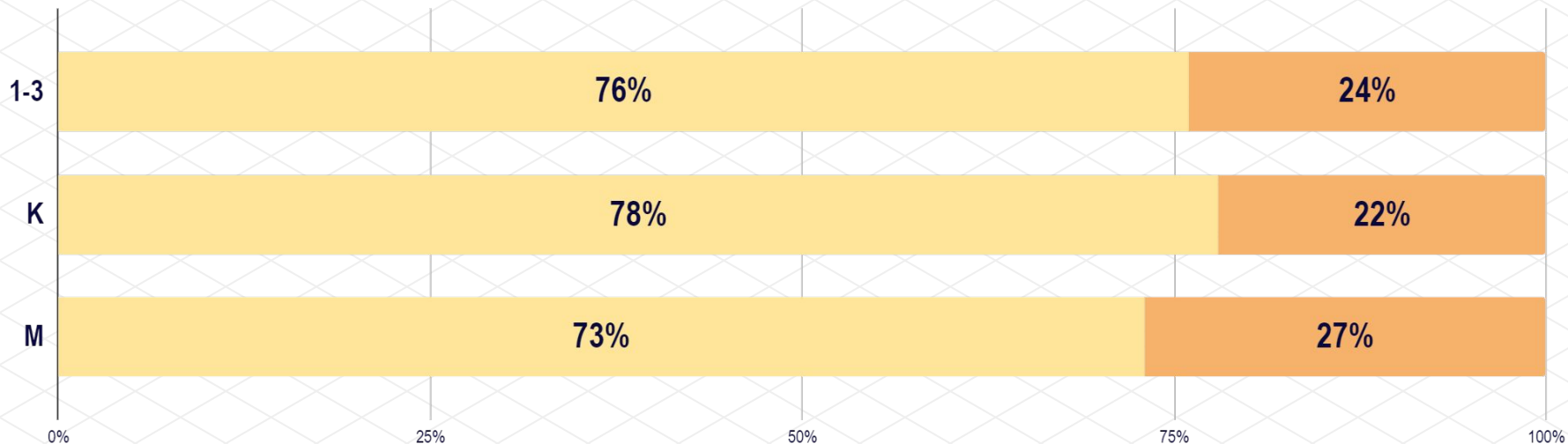
Praca grupowo czy indywidualnie



GRUPOWO CZY INDYWIDUALNIE

SZKOŁA PODSTAWOWA - KLASY 1-3

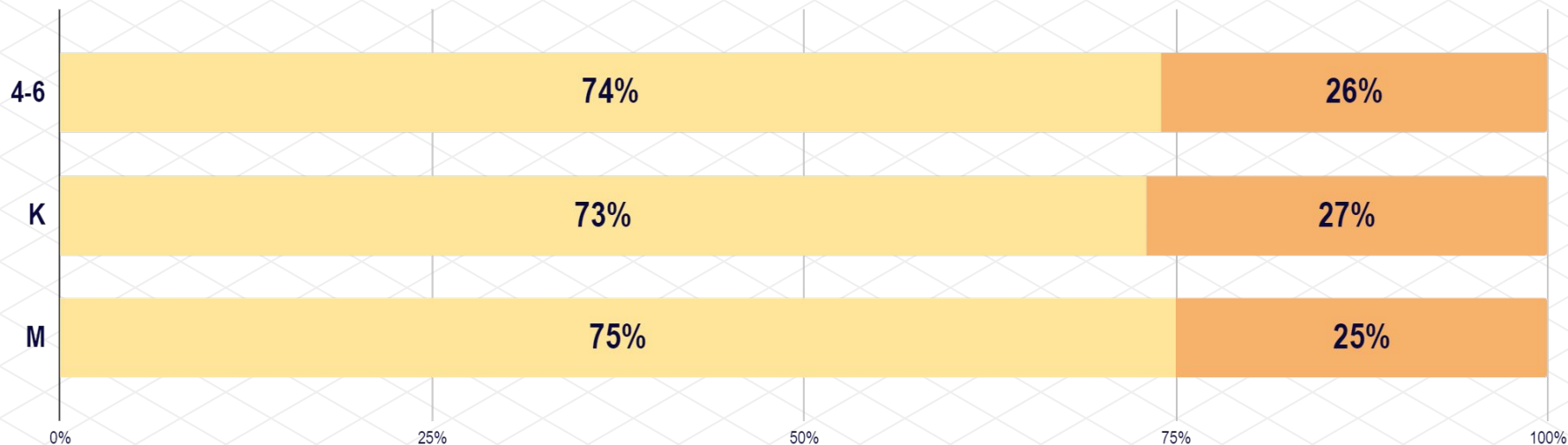
■ Grupowo ■ Indywidualnie



GRUPOWO CZY INDYWIDUALNIE

SZKOŁA PODSTAWOWA - KLASY 4-6

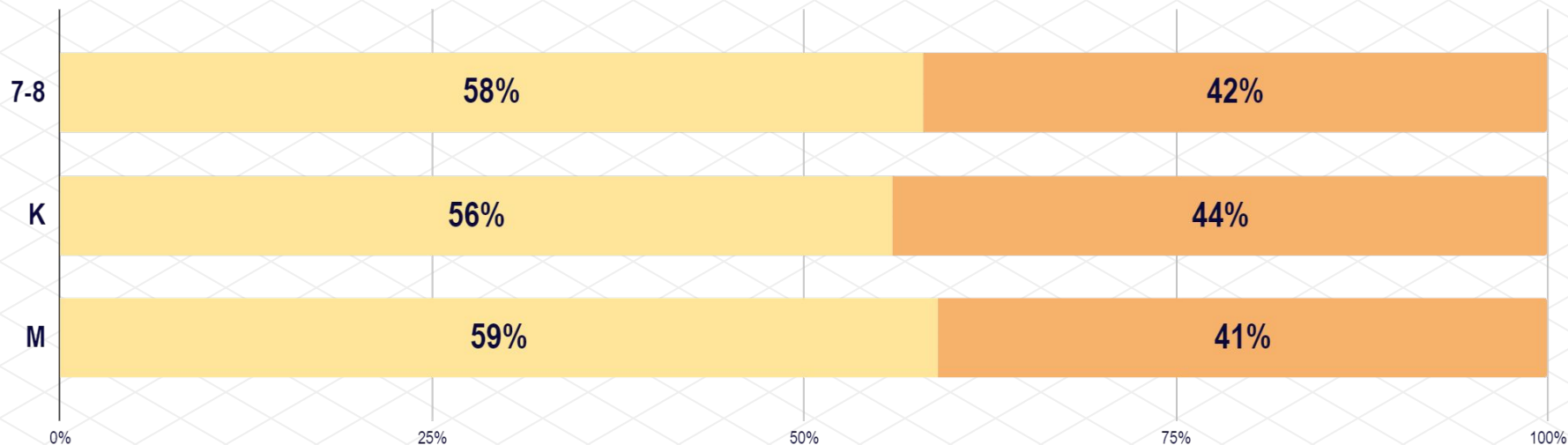
■ Grupowo ■ Indywidualnie



GRUPOWO CZY INDYWIDUALNIE

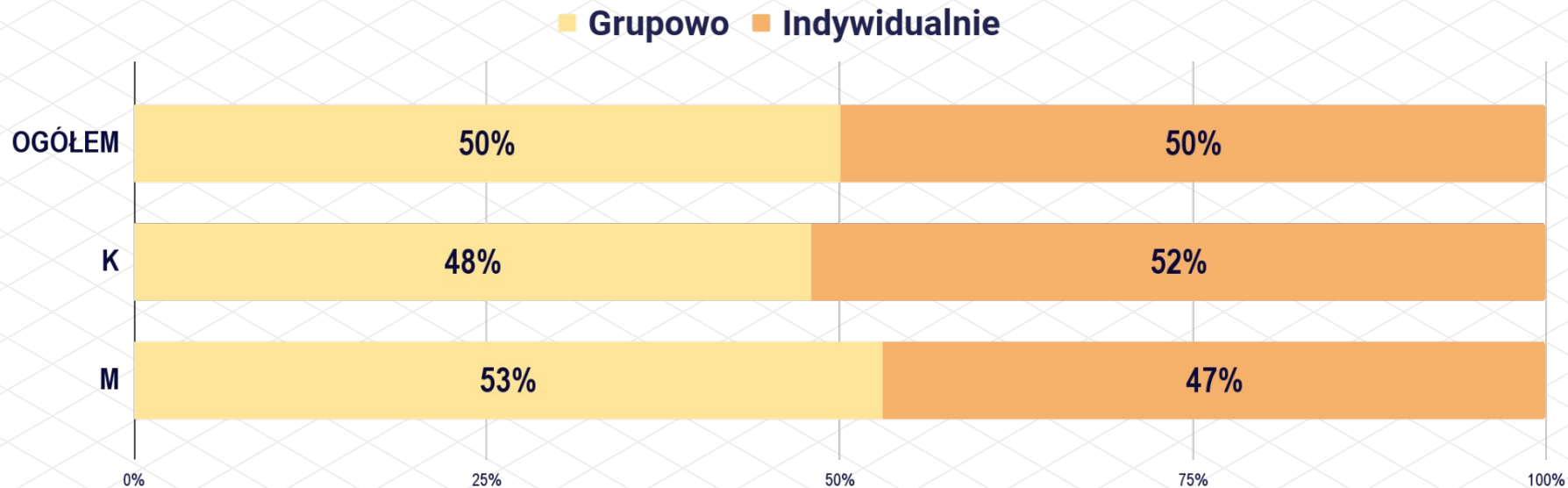
SZKOŁA PODSTAWOWA - KLASY 7-8

■ Grupowo ■ Indywidualnie



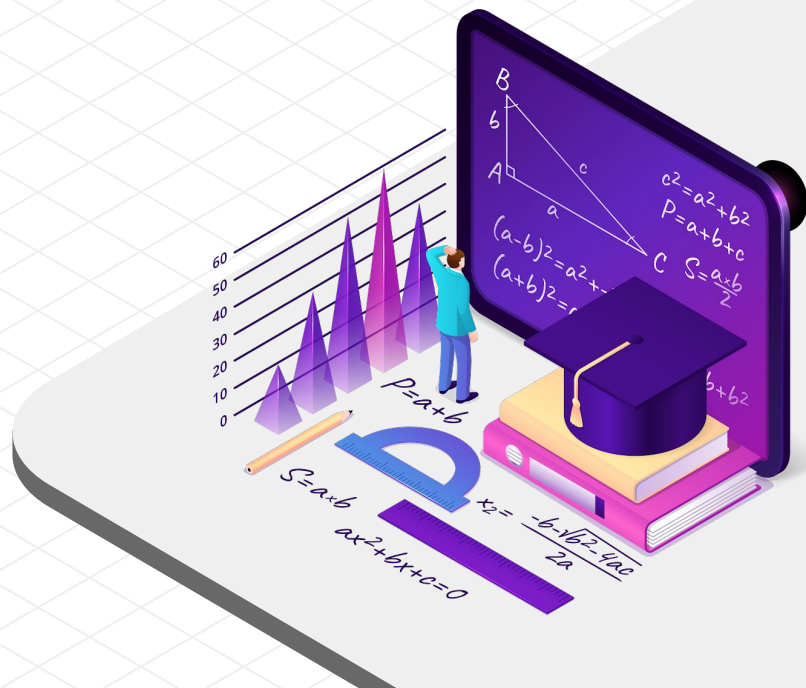
GRUPOWO CZY INDYWIDUALNIE

SZKOŁA PONADPODSTAWOWA



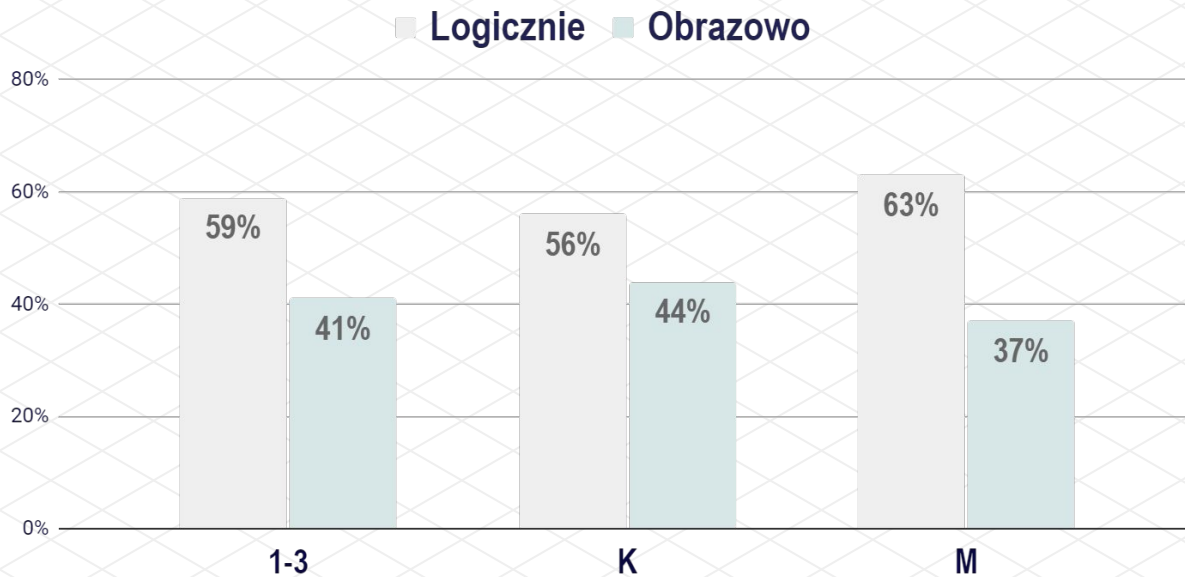
Test FuLP

Logicznie czy obrazowo?



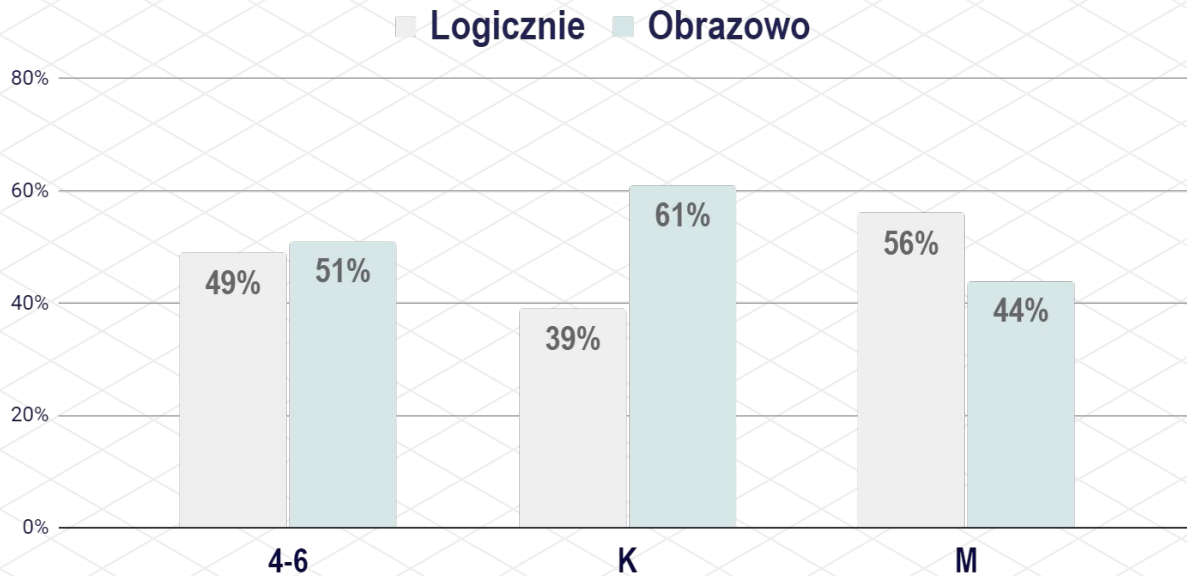
LOGICZNIE CZY OBRAZOWO

SZKOŁA PODSTAWOWA - KLASY 1-3



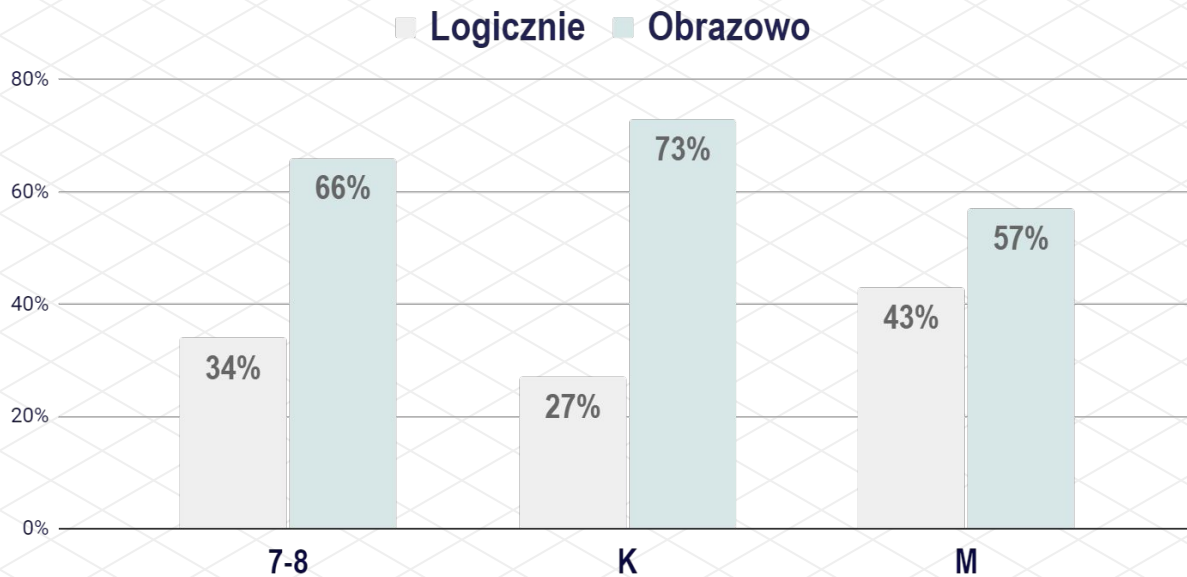
LOGICZNE CZY OBRAZOWO

SZKOŁA PODSTAWOWA - KLASY 4-6



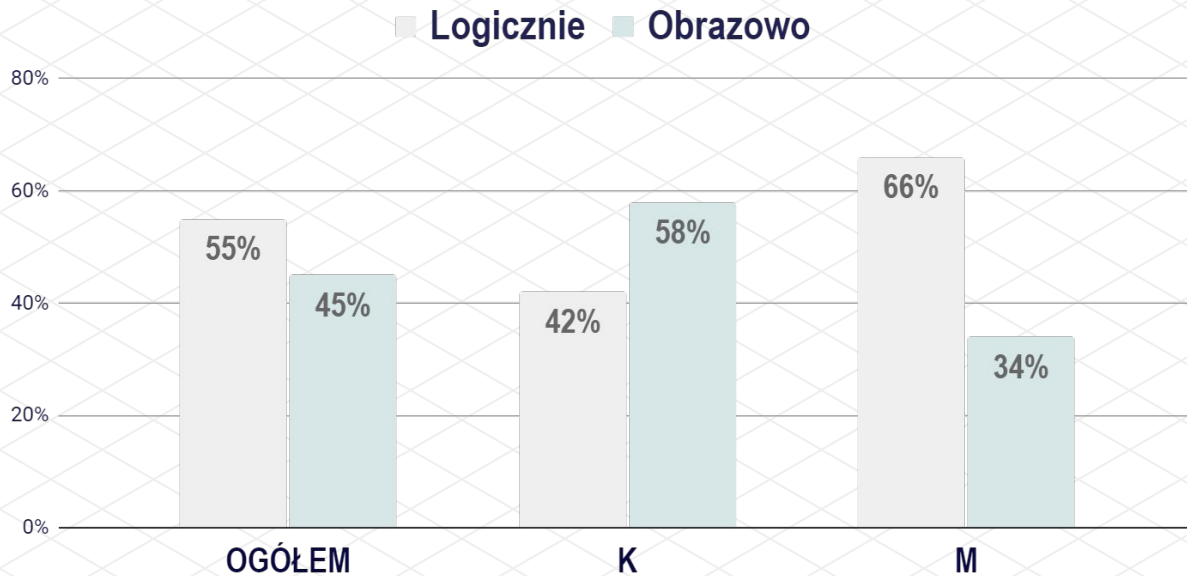
LOGICZNIE CZY OBRAZOWO

SZKOŁA PODSTAWOWA - KLASY 7-8



LOGICZNIE CZY OBRAZOWO

SZKOŁA PONADPODSTAWOWA



06

Plan podróży

Prognozy i rekomendacje



Rozwój programu EPJ - propozycje



Współpraca koordynatorów
poszczególnych etapów edukacyjnych



Dedykowana oferta dla dzieci
i młodzieży o uzdolnieniach
kierunkowych



Oferta inspirujących spotkań
edukacyjnych, konferencji
i webinarów dla rodziców i nauczycieli



Rozwój narzędzi **identyfikacji dominujących**
i **ponadprzeciętnych uzdolnień** dzieci
na etapie przedszkolnym



Współpraca z dziećmi i młodzieżą
na rzecz rozwoju programu EPJ



Poszukiwanie rozwiązań w kierunku
praktycznego **zastosowania**
zanonimizowanych danych zbiorczych



Promocja projektu i partnerstwo





DZIĘKUJEMY i zapraszamy do wspólnego tworzenia gminnego programu

Jeśli chcesz dowiedzieć się więcej, prosimy o kontakt:

ep@um.jaworzno.pl
+48 32 61 81 793
www.ep.jaworzno.edu.pl

